

## La perfezione nascosta FritsJurgens® “apre” e “chiude” l’ambiente bagno con i sistemi per porte pivotanti

**L’inserimento di una porta pivot in un ambiente bagno o in uno spazio wellness** può essere una soluzione funzionale e molto elegante, in grado di influenzare la percezione dello spazio. La missione di FritsJurgens è progettare e realizzare la cerniera perfetta per la porta perfetta.

I sistemi per porte pivot firmati FritsJurgens – vincitori di numerosi premi internazionali tra cui il Reddot – **non richiedono l’inserimento di dispositivi architettonici nel pavimento e nel soffitto** e possono essere installati sia in edifici esistenti che in nuove configurazioni. **Sono progettati per porte tagliafuoco, porte fonoisolanti, porte a strisce antifreddo, porte stagne e porte antiscasso.**

Le cerniere a scomparsa creano un asse verticale invisibile, permettendo alla porta di aprirsi sia verso l’interno che verso l’esterno, adattandosi a porte grandi, pesanti, larghe e molto alte, spaziando così tra innumerevoli possibilità di progettazione.

FritsJurgens offre **3 tipologie di sistema**, ciascuna messa a punto per rispondere alle specifiche esigenze e funzionalità richieste da ciascun progetto. **Tutte portano fino a 500 kg di peso e richiedono uno spessore minimo della porta di 40 mm.**

**System One** è il più compatto tra i sistemi dell’azienda olandese: qui la cerniera funge unicamente da punto girevole. Consente l’apertura della porta in entrambe le direzioni e rende possibile una rotazione libera di 360° – senza posizioni di fermo o chiudiporta. System One è combinabile con telai e battute: la rotazione della porta è in quel caso di 90°. È particolarmente indicato per porte alte, pesanti, di grandi dimensioni ed è una soluzione ideale per porte e pareti divisorie a movimentazione totalmente manuale.

- Rotazione fino a 360°
- Assenza di posizioni di fermo e di chiudiporta

**System 3** si evidenzia per il design innovativo; basta solo un leggero tocco per muovere la porta.

La rotazione è garantita dalla struttura a molla brevettata: a partire da 45° la porta ammortizzata compie una rotazione automatica verso la successiva posizione di fermo, nella direzione e secondo la potenza con cui viene spinta, raggiungendo la posizione di fermo in due oscillazioni.

- Posizione di fermo a 0°, 90°, 180° e 270°
- Self-opening
- Self-closing
- Sistema a molle brevettato

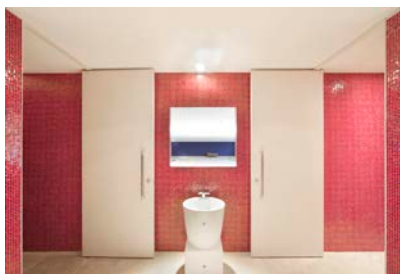
# FritsJurgens®

**System M** perfeziona il design della porta a bilico FritsJurgens, offrendo un'esperienza unica: il controllo totale del movimento della porta. Apertura leggera, movimento elegante e chiusura silenziosa come un sussurro: il tutto reso possibile grazie a un sistema brevettato che prevede due alberi a camme di prima qualità, estremamente coordinati.

- Posizione di blocco a 0°, 90° e -90°
- Self-closing da -125° e +125°
- Ammortizzazione di chiusura regolabile
- Ammortizzazione idraulica di apertura regolabile
- Combinabile con telai e battute

## ALCUNE IMMAGINI ALLEGATE che montano il System M

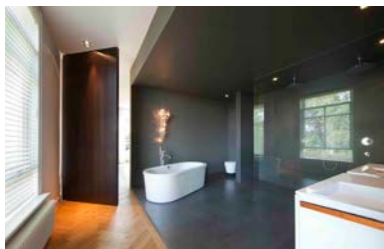
1. Porte in legno laminato realizzate da De zwarte hond per una villa privata a Groningen, Olanda



2. Porta in legno realizzata da Trixl GmbH & Co KG per una villa privata a Ellmau, Austria



3. Porta in legno Wenge, realizzata da Harryvan Interieur per una villa privata ad Assen, Olanda



**FRITSJURGENS  
ITALIA SRL**

Via Marsilio Ficino  
2250132 Firenze  
T. +39 055 0640290  
info@fritsjurgens.com  
<http://www.fritsjurgens.com>

**UFFICIO STAMPA e PR  
ta c comunic@zione**  
milano|genova  
tel +39 02 48517618 | 0185  
351616  
[press@taconline.it](mailto:press@taconline.it) |  
[www.taconline.it](http://www.taconline.it)