

Cartella stampa

The PIXIE Experience!

“La Via dei Sensi” presenta Mathilde, un nuovo *abito sartoriale* a basso spessore, profumata, ma soprattutto sensoriale

Pixie Group, dinamica azienda emiliana, ha indirizzato la propria ricerca verso lo sviluppo di prodotti innovativi e soprattutto utili; **la via dei sensi®** è la nuova esperienza in tema di **rivestimenti** nata con l'obiettivo di proporre un'idea di stile che va oltre a ciò che si vede e aggiungere un "sapore olfattivo" agli spazi. Una lunga serie di collezioni di parati profumati che ampliano l'orizzonte progettuale e definiscono un nuovo concetto di esclusività.

Per mezzo di un processo tecnologico avanzato ed esclusivo, la fragranza viene integrata nel parato per essere poi rilasciata gradualmente nell'ambiente, impreziosita dal suo mutare nel tempo, dall'evoluzione delle note che la compongono e che sono parte integrante della piramide olfattiva.

L'azienda investe quotidianamente in risorse umane ed economiche per migliorare il prodotto e le sue caratteristiche, garantendo una performance di livello e una lunga durata nel tempo.

I rivestimenti creativi **la via dei sensi®**, 100% Made in Italy, sono veri e propri “abiti sartoriali” che vestono di magia e profumo le superfici che li indossano, evocando ricordi, suscitando emozioni, fissando immagini nella memoria e conferendo valore ed autenticità ad ogni singolo prodotto.

Pixie e il suo team di giovani creativi possono **stampare qualsiasi disegno su carta da parati**, profumato o meno, per dare vita a dei modelli unici, che prevedono di invadere non solo tantissime case, ma anche centinaia di ristoranti, hotel e ambienti contract in genere. Oltre alle proposte presentate nelle collezioni a catalogo, è possibile realizzare infatti anche versioni personalizzate per **finitura, colore, grafica o formato**. I rivestimenti, ma anche i pavimenti **PIXIE sono prefiniti**, caratteristica questa che consente di ottenere un notevole risparmio sui costi legati alla manodopera di posa e minori disagi per la committenza.

Caratteristiche tecniche:

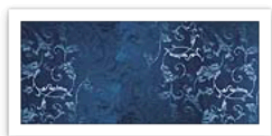
- Profumazione sempre attiva;
- Elevata elasticità ed alta resistenza all'abrasione ed all'usura;
- Superficie impermeabile ed antimacchia;
- Resistente alle escursioni termiche, alla luce e non ingiallente;
- Basso spessore che ne consente la posa su ogni superficie senza necessità di smantellare l'esistente;
- Non emette sostanze nocive né durante la posa né dopo e non ha nessun effetto nocivo per l'ambiente, per la salute e per il benessere delle persone e degli animali;
- Non produce barriera vapore; la superficie quindi “respira” liberamente, contribuendo alla regolazione del microclima dell'ambiente e favorisce il benessere abitativo;
- Rivestimento prefinito per posa semplice, rapida e non invasiva;
- Disponibile con superficie ad effetto naturale.

Immagine allegata

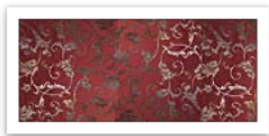
Mathilde

DISPONIBILE NELLE PROFUMAZIONI:

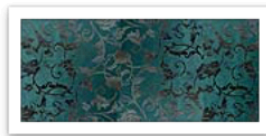
Peonia - Gelsomino - Lavanda - Sandalo - Fiori d'arancio



Collezione Mathilde
blu.jpg



Collezione Mathilde
rosso.jpg



Collezione Mathilde
verde.jpg



Mathilde La via dei Sensi
PIXIE

FAQ

La profumazione per i rivestimenti creativi® la via dei sensi® è sempre attiva?

Sì, la profumazione integrata nelle superfici dei rivestimenti creativi la via dei sensi® è sempre attiva e viene rilasciata, gradualmente, nel tempo.

Quale durata ha la profumazione dei rivestimenti creativi® la via dei sensi®?

La durata della profumazione nel tempo dipende dalla tipologia della fragranza, comunque, in linea generale, la profumazione mantiene un buon grado di intensità fino a circa 5 – 6 mesi dalla posa. Trascorso tale periodo è possibile ripristinare l'intensità della profumazione effettuando la manutenzione del rivestimento con la specifica cera protettiva profumata (la via dei sensi® cera) che ha anche la funzione di pulire e proteggere la superficie del rivestimento creativo®.

I rivestimenti creativi® la via dei sensi® devono essere puliti?

Sì, consigliamo di effettuare la pulizia e manutenzione dei rivestimenti la via dei sensi® ogni 5-6 mesi utilizzando, in alternativa ai nostri specifici prodotti per il lavaggio delle superfici (vedi catalogo), idonei detersivi non aggressivi, liquidi, del tipo adatto alle verniciature di alta qualità, quindi senza forti solventi aromatici o alcool.

Risciacquare bene e superfici trattate. Per la manutenzione delle superfici dei rivestimenti creativi la via dei sensi® è invece necessario l'uso della specifica cera profumata (nella stessa profumazione del rivestimento eventualmente posato), la via dei sensi® cera

È necessario seguire particolari accorgimenti per la posa dei rivestimenti creativi® la via dei sensi®?

No, la posa dei rivestimenti creativi® la via dei sensi® deve essere effettuata con le stesse modalità dei prodotti tradizionali, seguendo le procedure indicate nei codici di posa dei diversi Paesi e consultando le relative dispense tecniche e di posa PIXIE group.

Posso posare i rivestimenti creativi la via dei sensi® a pavimento?

No, i rivestimenti creativi la via dei sensi® sono specifici per la sola posa a rivestimento di pareti o di arredi.

Posso posare i rivestimenti creativi la via dei sensi® in ambiente umido come il bagno e la doccia?

Sì, i rivestimenti creativi la via dei sensi® aqua sono idonei per posa in ambienti anche a contatto diretto con acqua battente, come ad esempio la doccia, e possono quindi essere posati in ambienti umidi quali cucina, bagno, doccia, ecc. Hanno superficie impermeabile ed antimacchia.

I rivestimenti creativi la via dei sensi® impediscono la traspirabilità delle pareti?

No, i rivestimenti creativi la via dei sensi® non producono barriera vapore; la superficie quindi “respira” liberamente, contribuendo alla regolazione del microclima dell’ambiente e favorendone il benessere abitativo.

Posso posare i rivestimenti creativi la via dei sensi® in ambiente esterno?

No, i rivestimenti creativi® la via dei sensi® sono specifici per posa in ambiente interno.

Posso personalizzare la profumazione dei rivestimenti creativi la via dei sensi®?

Sì, è possibile personalizzare la profumazione dei rivestimenti creativi la via dei sensi® con particolari fragranze scelte “a progetto”; questo comporta un aumento dei costi che saranno oggetto delle singole valutazioni progettuali.

PIXIE Group
Rivestimenti_creativi® a basso spessore
Via Larga, 26/c - 44042 Cento (FE)
ph. +39 051 900473
info@pixieonweb.com - www.pixieonweb.com

**Per informazioni e immagini
in alta risoluzione**

Ufficio Stampa:

tac comunic@zione milano|genova
tel +39 02 48517618 | 0185 351616
press@taconline.it | www.taconline.it