

Luisa Bocchietto per Friul Mosaic. Come nasce e vive il progetto “TESSERE”

TESSERE è il titolo della Collezione realizzata da Luisa Bocchietto per Friul Mosaic il cui nome corrisponde sia a un fare, *il tessere* appunto, sia al prodotto finale, costituito *dalle tessere* di un nuovo mosaico.

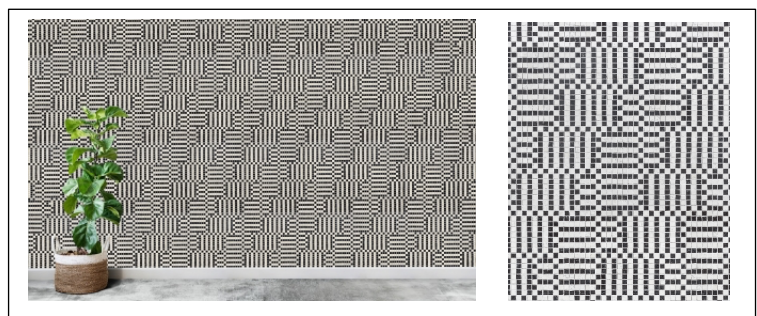
Il progetto parte dall'idea di esplorare il mondo tradizionale della tessitura attraverso la storia dell'imprenditoria biellese, ambito in cui si è sviluppata un'importante produzione d'eccellenza e territorio dal quale proviene la designer.

La tradizione diventa un terreno comune attraverso il quale confrontare due produzioni d'eccellenza, il tessuto e il mosaico, che partono dalla maestria artigianale, dalla manualità applicata alla produzione, dall'esperienza tramandata nel tempo; elementi che si traducono oggi in prodotti solo in parte industrializzabili, ma contemporanei e ricchi di fascino. Bocchietto non ha voluto partire dall'immagine del tessuto, così come lo vediamo riprodotto in tante declinazioni decorative di superficie, ma piuttosto entrare in profondità nel processo di costruzione dei tessuti per capirne meglio la composizione formale.

Ispirata dall'arte della tessitura, espressione di artigianalità e creatività, TESSERE è particolarmente rappresentativa per **FRIUL MOSAIC** perché mantiene le proprie caratteristiche artigianali e di unicità, e sa trasmettere nuove suggestioni che provengono non dall'utilizzo di *patterns* formali ma dall'applicazione di processi sedimentati che hanno una ragione d'essere più profonda.

La collezione fa riferimento all'elemento fondamentale di ogni mosaico, ovvero le tessere, dallo spessore di 10 mm, tagliate a mano con la martellina da artigiani e disposte in modo da formare composizioni sempre uniche e irripetibili. Il prodotto finale diventa una soluzione competitiva e contemporanea, che racchiude qualità estetica ad un costo accessibile nelle diverse versioni per grandi spazi e per spazi più a piccola scala.

**VIAGGIO
COLLEZIONE
TESSERE** nella
variante Nero
Marquina, Biancone,
finitura spazzolata.
Tessere utilizzate:
da 1x1 cm. Materiali
naturali di pietra e
marmo.



Press Office:
tac comunic@zione
press@taconline.it
www.taconline.it
twitter.com/tacomunicazione
facebook/tacomunicazione

Azienda:
Friulmosaic
Via S. Giacomo, 42
33096 San Martino al
Tagliamento PN Italia
Tel. +39 0434899217
www.friulmosaic.com
info@friulmosaic.com