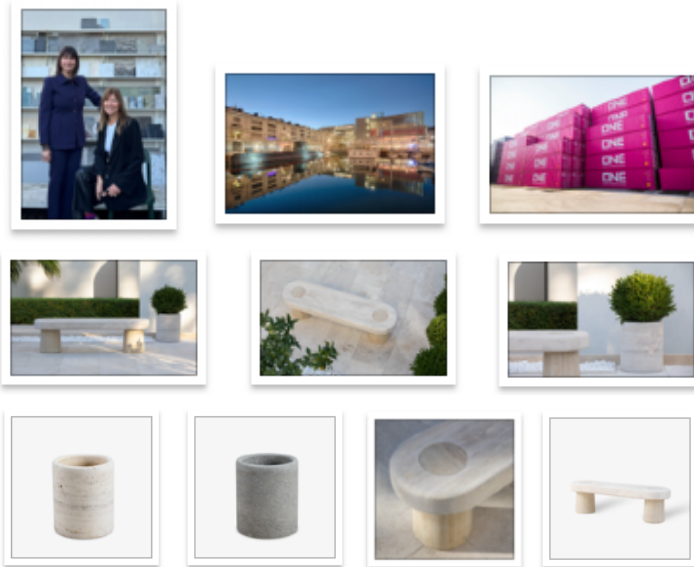


**GENOVA DESIGN WEEK**  
22-23-25 maggio 2025  
Antica Darsena Via Paolo Imperiale

**PRESS WELCOME**  
22 maggio ore 10:30

**VELTHA**  
S.P. 31 Sorianese, km2  
01038 Soriano Nel Cimino (VT)  
[www.velthaoutdoor.com](http://www.velthaoutdoor.com)  
[info@velthaoutdoor.com](mailto:info@velthaoutdoor.com)  
Tel + 39 0761 744090



### Comunicato stampa

## Veltha alla Genova Design Week 2025 celebra la pietra naturale come simbolo di memoria, futuro e visione femminile del design

**Genova, maggio 2025 – Veltha**, eccellenza nell'arredo outdoor in pietra naturale, partecipa alla **Genova Design Week 2025** all'interno di **CONTAINER 02**, il progetto espositivo curato da **Simona Finessi** che trasforma l'iconico contenitore industriale in un luogo di sperimentazione e racconto. L'allestimento si trova nella suggestiva corte del **Museo Galata**, affacciata sul mare, dove prende vita una mostra a cielo aperto interamente dedicata a una visione femminile e innovativa del design contemporaneo.

All'interno del container "**Vedo a Fiori**", curato dalle progettiste **Clara Bona** e **Lula Ferrari**, Veltha dialoga con due dei suoi prodotti più iconici: la **panchina CLIO** in travertino e i **vasi LAPIS**, disponibili in travertino o peperino. In questo progetto, decor e grafica si fondono in un interior che reinterpreta l'antico con uno sguardo contemporaneo, mettendo al centro **la pietra naturale come elemento vivo, sostenibile e simbolico**.

CLIO e LAPIS rappresentano il dialogo tra design essenziale e natura. La panchina CLIO, con la sua seduta in travertino italiano e le basi in Pietra Dorata, è un'icona di geometria, forza e leggerezza. I vasi LAPIS, invece, sono pensati per valorizzare il verde, con venature uniche che si armonizzano perfettamente con le forme organiche delle piante

## Arredi in pietra naturale: la firma senza tempo di Veltha

Le **creazioni Veltha** sono molto più di complementi d'arredo: sono **opere artigianali** realizzate in materiali nobili come **travertino, peperino e marmo**, simboli di bellezza eterna e durabilità. Ogni pezzo è trattato con **idrorepellenti** ad alte prestazioni, che garantiscono **resistenza a graffi, macchie, sbalzi termici** e un **basso assorbimento d'acqua**, rendendoli ideali per ambienti esterni e spazi contract.

## Un design per case, architetti e progetti contract

Veltha si rivolge a **architetti, interior designer e committenti privati** alla ricerca di soluzioni che uniscano **stile, funzionalità e sostenibilità**. Gli arredi in **pietra naturale italiana** trasformano ogni ambiente – indoor e outdoor – in uno spazio unico e autentico. Il **travertino italiano**, con le sue striature che spaziano dall'avorio al bronzo, è protagonista di una visione che guarda al futuro, restando ancorata alla tradizione.

## CONTAINER 02: una visione al femminile per un nuovo linguaggio del design

CONTAINER 02 è un progetto interamente al femminile: oltre 20 progettiste, in 13 installazioni, reinterpretano lo spazio del container come **strumento narrativo e progettuale**. Questa scelta non è simbolica, ma strategica: valorizzare lo sguardo delle donne nel mondo del design, spesso sottorappresentato, e promuovere un approccio più empatico, inclusivo e relazionale. In questo contesto, il contributo di **Clara Bona e Lula Ferrari** si distingue per l'attenzione alla materia, alla luce, alla storia e alla sensibilità dello spazio. La loro collaborazione con Veltha dà forma a un'installazione che è insieme **manifesto progettuale e spazio di contemplazione**, dove natura, arte e design convivono in perfetto equilibrio.

[www.lulaferrari.it](http://www.lulaferrari.it)  
[www.studio98.it](http://www.studio98.it)

### Social media:

#### Instagram:

[www.instagram.com/didedistretto design genova/](http://www.instagram.com/didedistretto design genova/)  
[www.instagram.com/genovadesignweek/](http://www.instagram.com/genovadesignweek/)  
<https://www.instagram.com/velthaoutdoor/>  
<https://www.instagram.com/taconline.it/>

#### Facebook:

[www.facebook.com/genovadesignweek/](http://www.facebook.com/genovadesignweek/)  
[www.facebook.com/didedistrettodesigngenova/](http://www.facebook.com/didedistrettodesigngenova/)  
<https://www.facebook.com/velthaoutdoor/>  
<https://www.facebook.com/taconline.it>

 Hashtag ufficiale: #GDW25

### Ufficio Stampa e Digital PR:

TAConline

[press@taconline.it](mailto:press@taconline.it)

24/7 download: [www.taconline.it](http://www.taconline.it)

### Contatti

Paola Staiano

[staiano@taconline.it](mailto:staiano@taconline.it)

Giulia Solari

[solari@taconline.it](mailto:solari@taconline.it)

+39 3201841476