

GRAFF: LE DESIGN D'INTÉRIEUR GAGNE LA SALLE DE BAINS

Pour GRAFF, le design est une attitude naturelle, une passion qui dure depuis des années et s'est encore renforcée avec le temps, en réussissant à combiner idées, cultures, savoir-faire, matérialité et expérimentation.

Les produits GRAFF sont réellement des éléments universels qui vivent dans la maison et en deviennent partie intégrante. Des produits design qui conviennent aux goûts variés du public tout en restant cohérents avec leur histoire et leur concept.

AMETIS RING

Ametis Ring, lauréat du Prix Annuel du Meilleur Design Intérieur dans la catégorie Robinetterie en décembre 2014, est sans aucun doute un projet d'avant-garde, reconnaissable à son design fluide et à ses effets de lumière. Il représente la fusion entre l'univers et les océans ; c'est presque une « ode » futuriste au design de haut niveau. Ametis Ring a été choisi parmi plus de 2 000 projets exclusifs grâce à un vote en ligne supervisé par des architectes, des entreprises de design et des designers de renommée internationale.

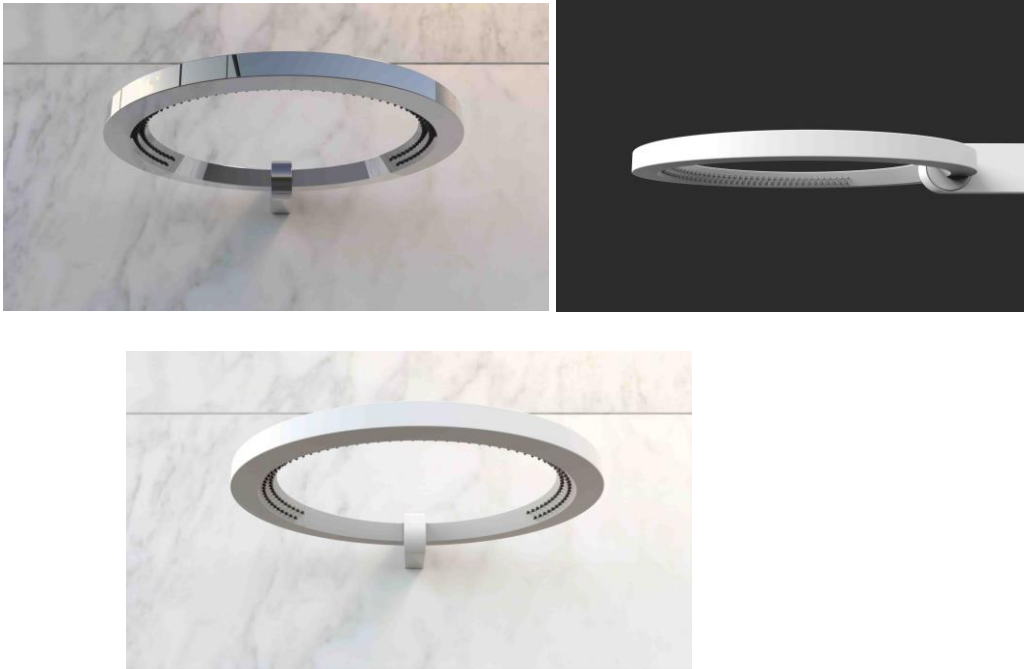
L'intention d'Oppizzi était de créer pour GRAFF une collection d'articles uniques qui révéleraient la connexion profonde entre l'existence et la nature qui nous entoure, connexion dont la valeur intrinsèque, inhérente à la matière, nous transmettrait des émotions à chaque seconde.

S'inspirant de l'expérience du designer avec l'eau et les couleurs, du mouvement des vagues et de la tradition millénaire de la typographie japonaise exécutée d'un unique coup de pinceau, cette nouvelle collection transforme l'eau, cet élément si précieux, en hymne à la pureté qui nous rapproche des expressions les plus intimes de l'âme.

Ametis Ring est un objet simple, mais aussi très élaboré : le projet inclut de nombreuses technologies high-tech, tel un système d'éclairage pour thérapie par la couleur utilisant une LED RVB en spectre continu à 6 couleurs. La pomme de douche, entièrement vide à l'intérieur, est conçue de sorte à laisser l'eau s'écouler à l'angle idéal pour qu'elle conflue exactement sous le centre de l'anneau. Fabriqué en acier pour une garantie à vie, Ametis Ring comprend un système de LED qui, grâce à la lumière indirecte, offre une autre dimension à l'objet, concept encore rarement utilisé dans le design de salle de bains.

La pomme de douche a deux fonctions distinctes : l'utilisateur passe facilement de l'effet « pluie » au jet « cascade ». Disponible en version chromée, en noir mat et en blanc mat (deux teintes obtenues grâce à une couche de peinture en poudre).

Pour plus d'informations : www.graff-mixers.com



DRESSAGE du studio Nespoli e Novara

Née de la main créative des designers Nespoli et Nevara, Dressage est une collection de meubles affichant une forte composante de savoir-faire et de manufacture où la chaleur de la tradition, communiquée par l'utilisation de bois robuste, retrouve la fonctionnalité d'un matériel innovant comme le DuPont Corian[®]. L'aspect artisanal prononcé représente l'un des éléments distinctifs d'une collection conçue pour la salle de bains mais inspirée par le monde du design d'intérieur. Dressage est harmonie, géométrie, versatilité. L'article central est un meuble sur pied en bois robuste, à la fois compact et fonctionnel.

Tous les éléments d'acheminement et d'évacuation de l'eau se trouvent à l'intérieur, invisibles de l'extérieur. On peut l'équiper d'un évier en bois robuste et en DuPont Corian[®] et l'accompagner d'une étagère, d'un porte-serviette, de tiroirs et d'un miroir rotatif.

La baignoire est constituée d'une feuille de DuPont[™] Corian[®] thermoformée associée à un bois robuste. Sa coupe transversale invite à entrer dans le bain, et le bord le plus élevé permet de s'étirer et de se détendre. Cette baignoire est conçue pour occuper le centre de l'espace de la pièce dans sa version sur pied avec appuie-tête et étagère pour cosmétiques.

L'élément « coupe » se perçoit aussi grâce à la présence de deux autres éléments coordonnés : le tabouret et la patère. Chaque objet est indépendant et versatile, et peut faire partie d'un thème général composé progressivement au fil du temps, y compris dans les pièces principales de la maison.
Dressage est disponible dans les finitions suivantes : noyer de canaletto, chêne et wengé.





LA SOCIÉTÉ

Basée à Milwaukee, Wisconsin (États-Unis), avec des succursales dans toute l'Europe, GRAFF est reconnue dans le monde entier pour ses produits innovants et sa vision unique. Forte depuis 1922 d'une expérience indéniable en plomberie et quincaillerie, GRAFF propose une large variété de styles contemporains, intermédiaires et traditionnels. Grâce à l'utilisation des dernières technologies pour la fabrication et à un savoir-faire de tradition séculaire, chaque produit prouve l'engagement de GRAFF pour la création d'équipements de pointe et de la meilleure qualité.

GRAFF emploie plus de 1 000 professionnels dévoués et contrôle l'intégralité du système de production, ce qui fait de cette société un fabricant intégré verticalement. Meridian International Group, la maison-mère de GRAFF, est une entreprise certifiée ISO 9000 qui comprend plusieurs filiales. Meridian combine stratégiquement un fort historique européen de production FEO de robinets et de valves avec plus de 30 ans d'excellence américaine en pièces manufacturées FEO. Ses prestigieuses références incluent de nombreuses entreprises de plomberie ainsi que le premier fabricant américain de motos.

GRAFF EUROPE

Via Aretina 159, 50136 Florence - ITALIE
Tél: +39 055 9332115,
fax: +39 055 9332116
email: info@graff-mixers.com
www.graff-mixers.com

**Presse&RP Italie: [tac.comunic@ziona](mailto:tac.comunic@ziona.com)
di Paola Staiano e Andrea G. Turatti**
Milano- Genova
tél. +39 02 48517618 – 0185 351616
fax + 39 02 462037
e-mail: press@taconline.it
site web: www.taconline.it