

**FRIUL
MOSAIC**

index

I
IL VALORE DEL MOSAICO
p.02

II
LA BIBLIOTECA DI TREMILA COLORI
p.13

III
IO E IL GRANDE FIUME
p.23

IV
PIETRA E MARMO
SINONIMO DI DESIGN E PRESTIGIO
p.28

V
ALCUNE NOSTRE REALIZZAZIONI
p.39



IL VALORE DEL MOSAICO

**ALL'INTERNO DEL NOSTRO LABORATORIO
LA REALIZZAZIONE DEI MOSAICI VIENE
ESEGUITA INTERAMENTE A MANO
CON RIGORE E PRECISIONE SARTORIALE**

Il personale altamente qualificato è uno dei punti di forza della Friul Mosaic: i suoi artigiani si sono tutti formati presso la Scuola Mosaicisti di Spilimbergo.



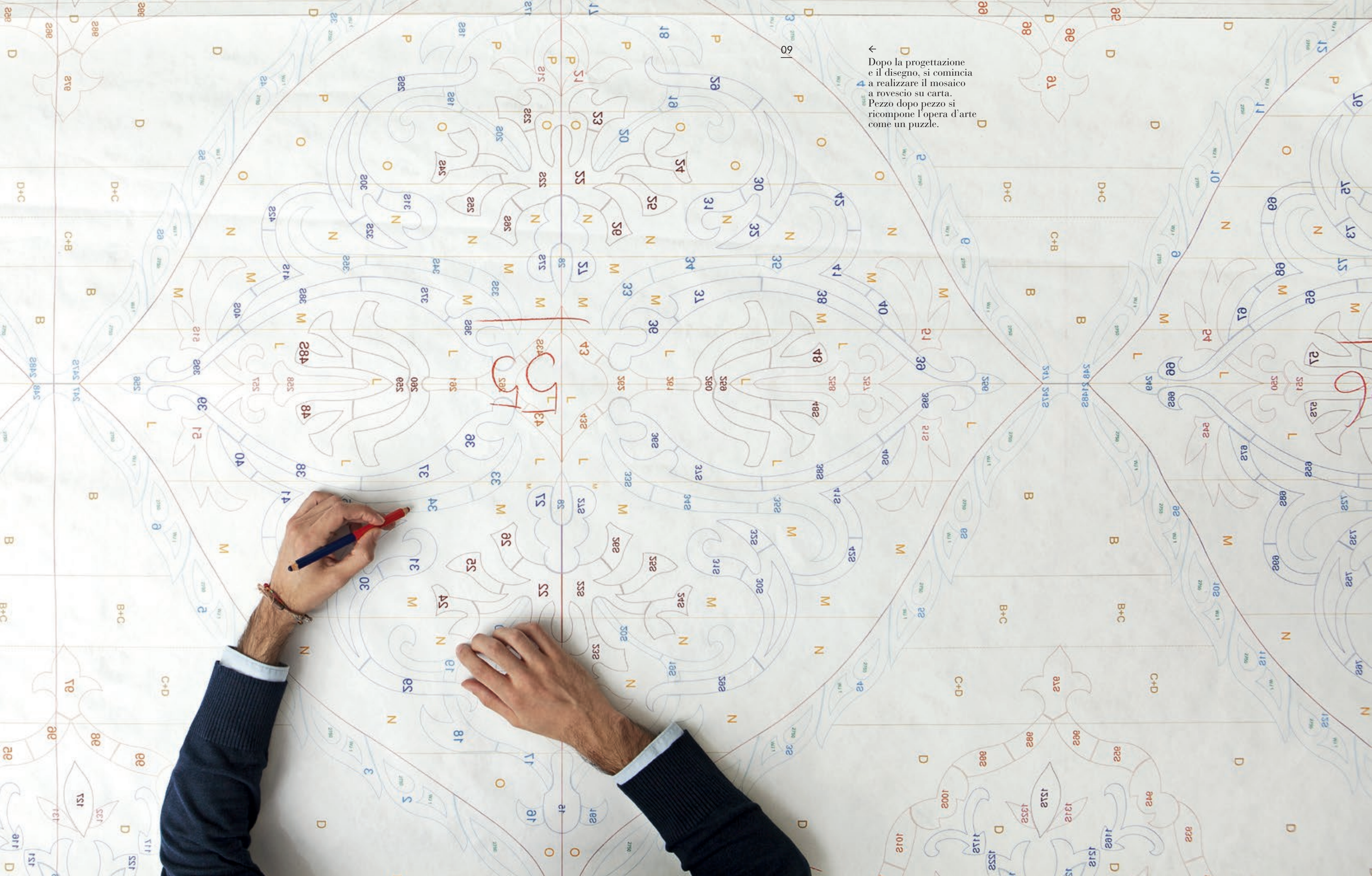
←
Il taglio delle tessere con
la martellina, strumento
di cui ogni mosaicista è
gelosissimo.

→
Preparazione del lucido del
disegno e del piano di posa.



← Prima della spedizione, ogni composizione musiva viene riassembleta in laboratorio e controllata dall'occhio esperto del mosaicista in ogni minimo dettaglio.





←
Dopo la progettazione
e il disegno, si comincia
a realizzare il mosaico
a rovescio su carta.
Pezzo dopo pezzo si
ricompone l'opera d'arte
come un puzzle.



→
Barbara e Tiziana Bertioia,
figlie del fondatore
dell'azienda, oggi titolari
della Friul Mosaic,
insieme alla Maestra
Mosaicista Natalina.
Curano rispettivamente
il settore commerciale e
la supervisione produttiva.



**"IL NOSTRO IMPEGNO È MIGLIORARE COSTANTEMENTE LA QUALITÀ DELLE NOSTRE CREAZIONI
PER CONTINUARE A DIFFONDERE IL FASCINO DEL MADE IN ITALY NEL MONDO,
FRUTTO DELL'ARTIGIANALITÀ CHE CI HA SEMPRE CONTRADDISTINTO FIN DALL'INIZIO"**



LA
BIBLIOTECA
DI TREMILA
COLORI

UN BREVE VIAGGIO ALL'INTERNO
DELL'ANTICA VETREERIA VENEZIANA

Gli smalti utilizzati dalla Friul Mosaic
vengono prodotti dal laboratorio
Angelo Orsoni fondato nel 1888.
Nella biblioteca del colore è custodita
un'esposizione di migliaia di smalti
dalle innumerevoli tonalità.





→
 Le tessere prodotte nella fornace Orsoni sono tutte tagliate a mano. Le piastre in smalto sono prima ridotte in fette con un taglia piastrelle e poi in tessere da una tranciatrice ispirata dall'utensile che Angelo Orsoni aveva progettato quasi un secolo fa.

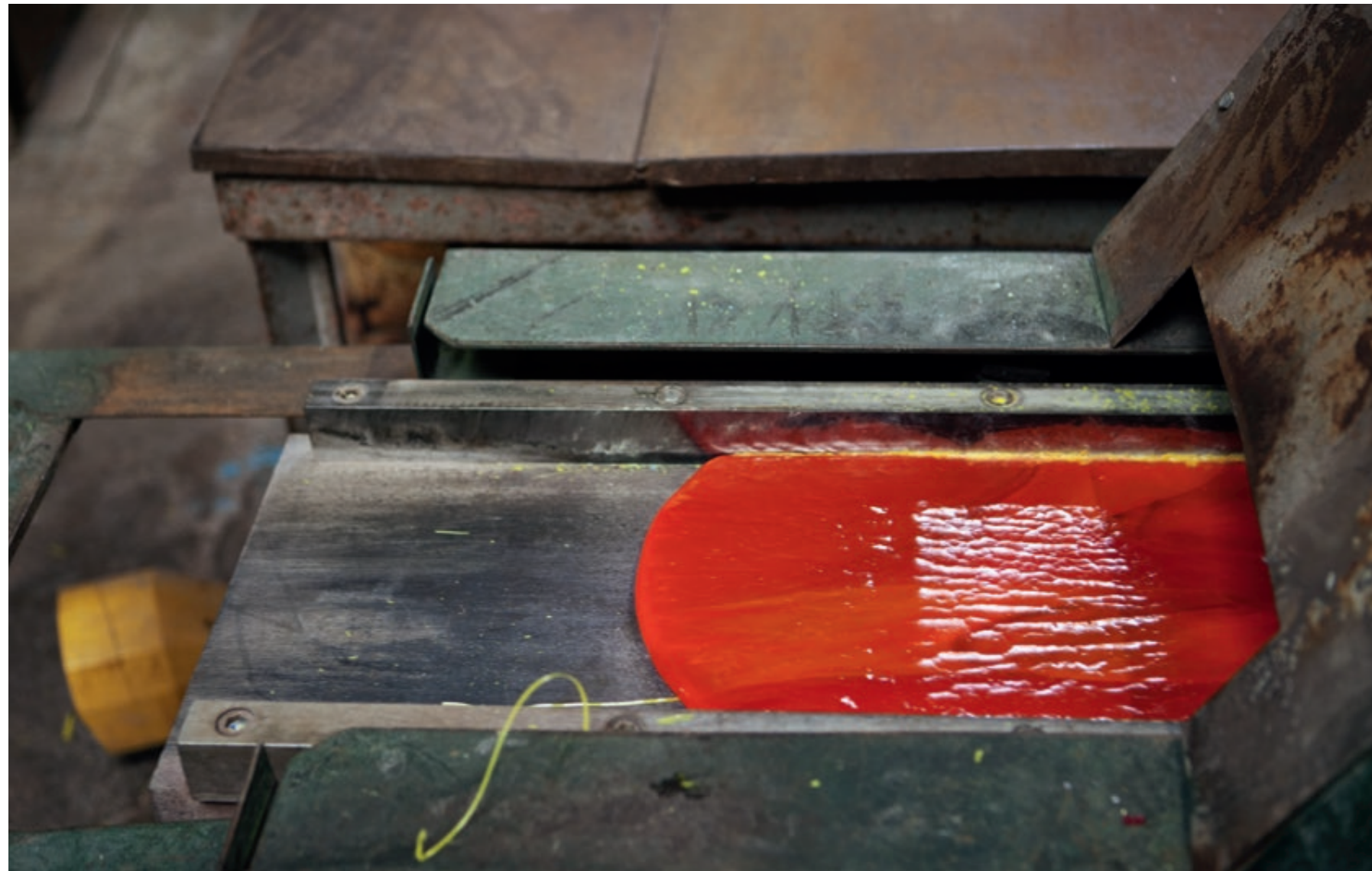
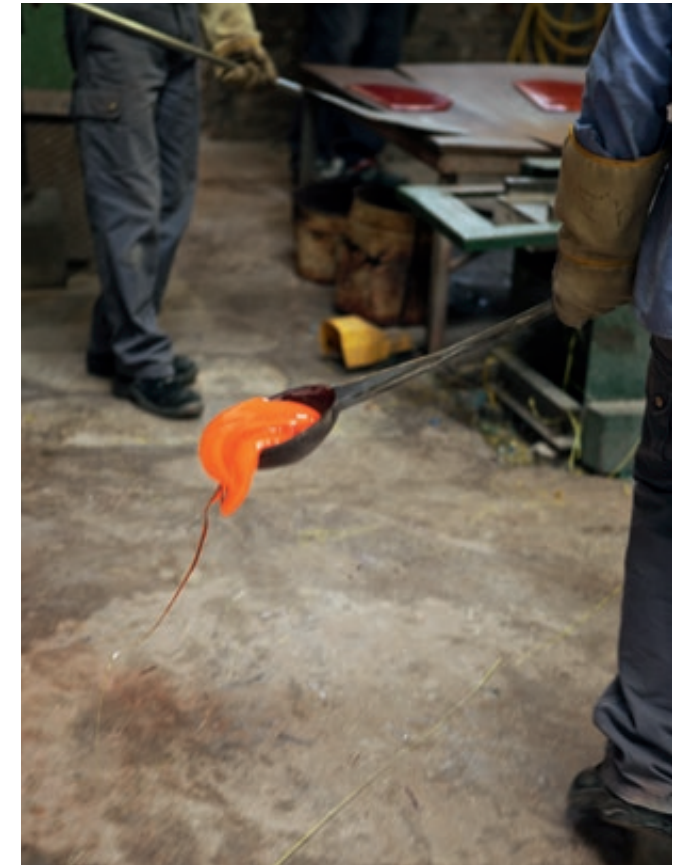


IL FASCINO ANTICO DELL'ARTIGIANALITÀ

L'ARTE DEL MOSAICO HA BISOGNO DI OCCHI ATTENTI
E MANI ESPERTE IN OGNI FASE DELLA LAVORAZIONE



←
Alcune fasi della
lavorazione degli
smalti veneziani.





IO E IL GRANDE FIUME

"ANDARE PER SASSI NON È SOLTANTO RICERCARE MATERIALI UTILI PER IL MOSAICO,
MA È ANCHE UN LIBERARE LO SPIRITO E GODERE DELLA NATURA CHE AIUTA E PROVOCA L'ISPIRAZIONE".
DA SEMPRE IL RAPPORTO DI WILLIAM BERTOIA COL TAGLIAMENTO È INTIMO E TOTALE



**“SCOPRI IL TAGLIAMENTO DA BAMBINO
QUANDO MIA MADRE D’ESTATE MI PORTAVA IN BICICLETTA
LA MATTINA PRESTISSIMO A RESPIRARE L’ARIA FRESCA E FINE,
PRIMA CHE IL SOLE RISCALDASSE LE DISTESE SASSOSE.
IL RISVEGLIO DELLA NATURA ERA E LO È TUTTORA,
UNO SPETTACOLO UNICO”**





PIETRA
E MARMO
SINONIMO DI
DESIGN E
PRESTIGIO

**L'ATELIER È IL CUORE
OPERATIVO DELL'AZIENDA**

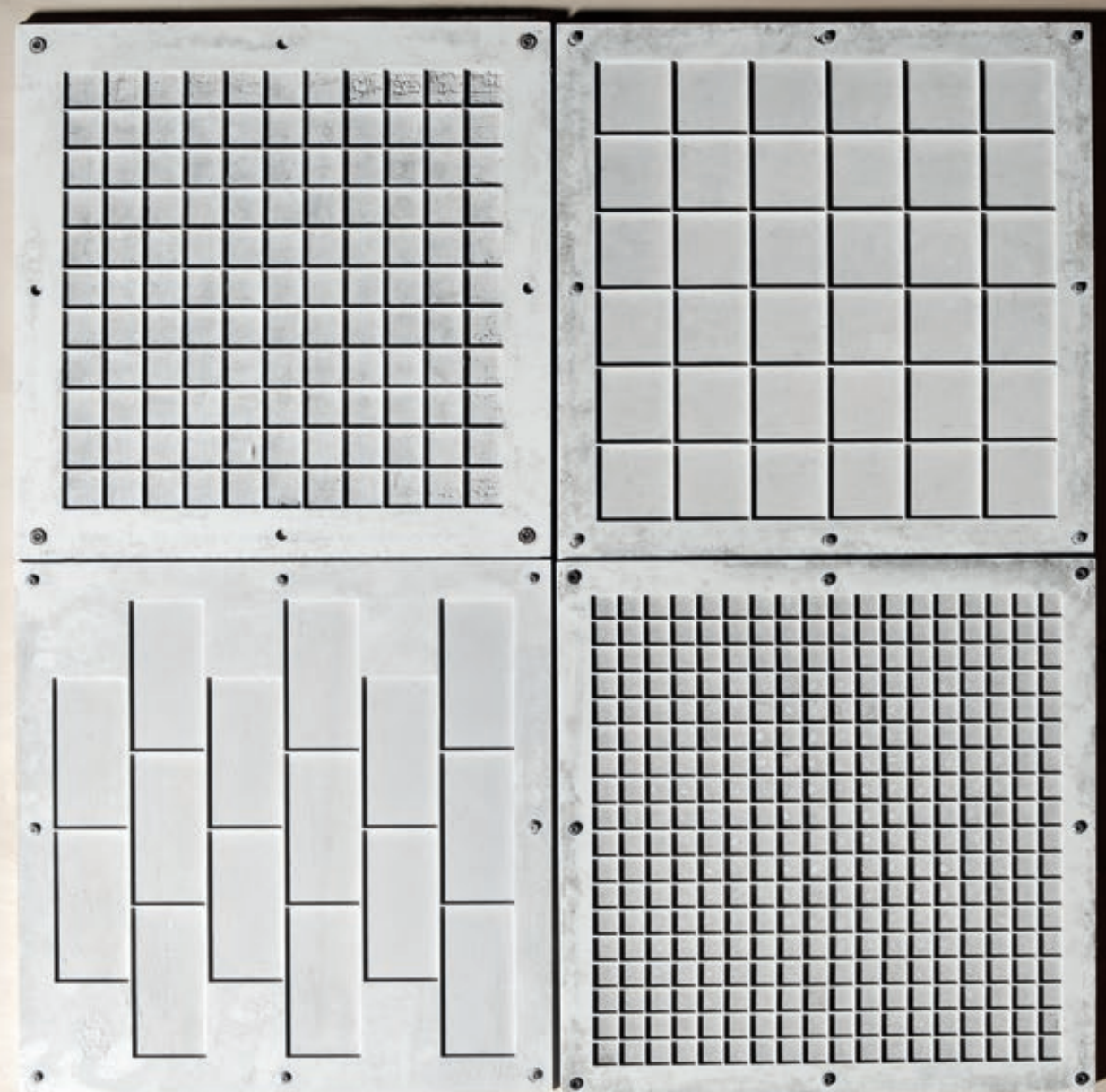
Questi due materiali protagonisti
del nostro lavoro prendono forma in
preziose soluzioni destinate ad arricchire
rivestimenti sia interni che esterni.





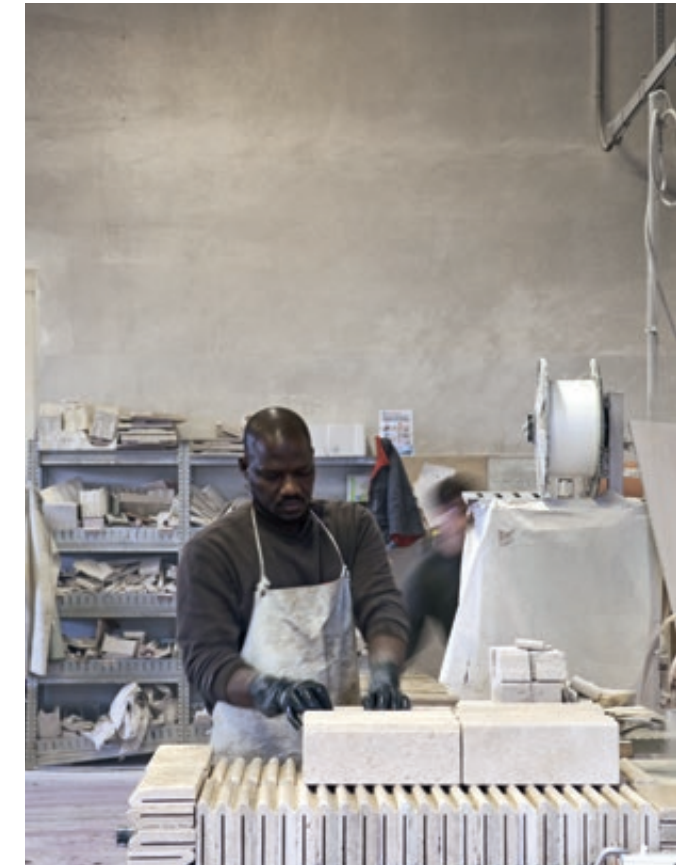


→
Alcuni dei telai utilizzati
per la realizzazione delle
textures.





←
Il marmo viene lavorato all'interno dell'azienda per essere trasformato in tessere di vari spessori e dimensioni, in base alle necessità realizzative dei diversi progetti in corso.

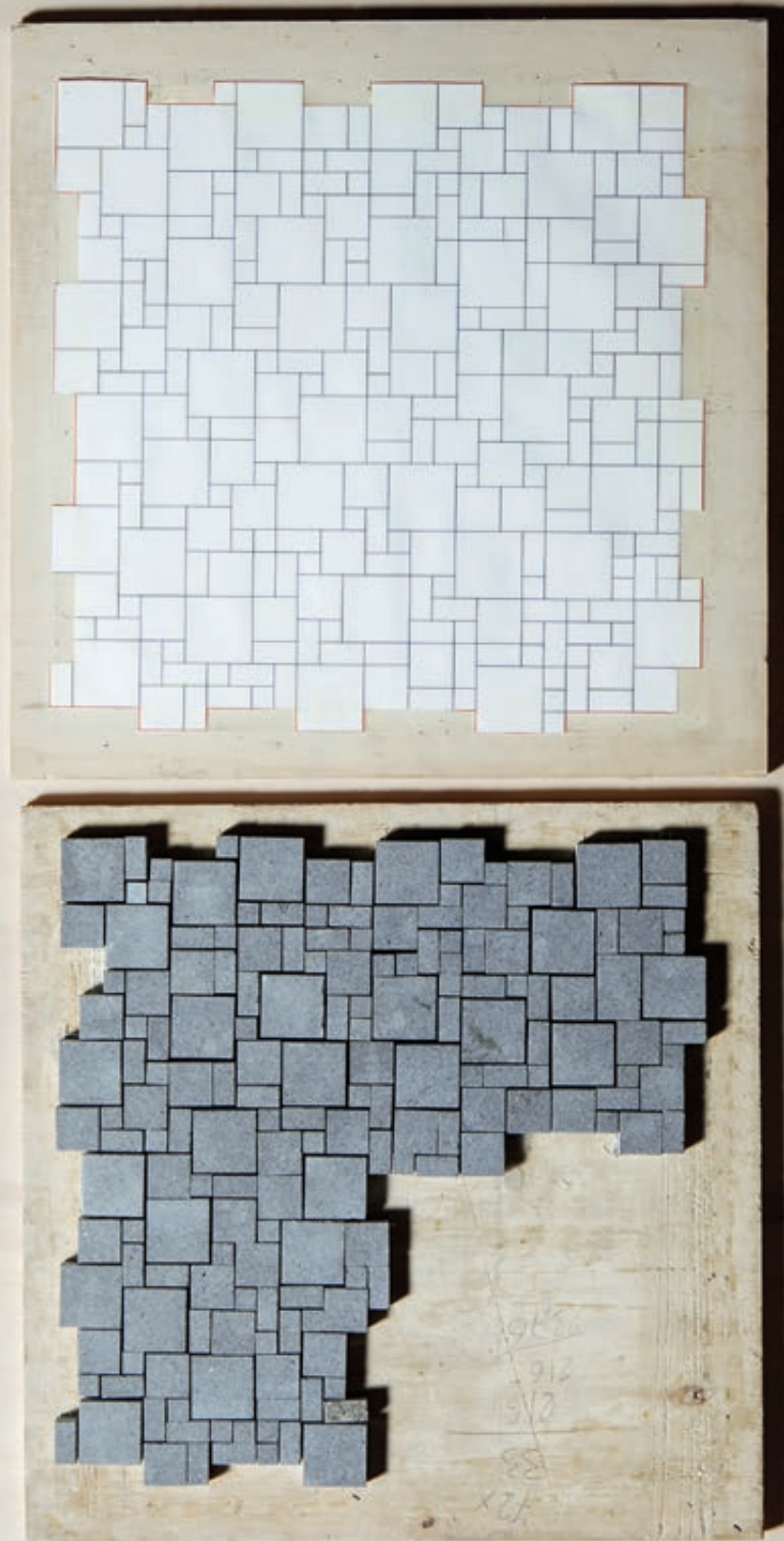




→
Alessandro coordina la sezione produttiva dei marmi anticati, altro settore di punta della Friul Mosaic oltre a quello del mosaico artistico. Daniele si occupa della logistica e coordina la fase produttiva del materiale che viene poi utilizzato dai mosaicisti.



**“CREARE COMPOSIZIONI E SUPERFICI CHE SI RIFANNO AL PASSATO,
MA ALLO STESSO TEMPO CAPACI DI INTERPRETARE IL GUSTO CONTEMPORANEO.
QUESTO È CIÒ CHE REALIZZIAMO NEL SETTORE DEGLI ANTICATI E LEVIGATI A MANO”**



→
Opus: originale trama
modulare studiata e
realizzata dall'azienda
finalizzata a rivestire
grandi o piccole superfici.

ALCUNE NOSTRE REALIZZAZIONI

TRADIZIONE E INNOVAZIONE: UN BINOMIO INDISSOLUBILE
CHE DA TRENT'ANNI CONTRADDISTINGUE IL LAVORO DELLA FRIUL MOSAIC
IN ITALIA E NEL MONDO

IL GRAND HOTEL DES ILES BORROMÉES

**LA FRIUL MOSAIC È STATA SCELTA
PER REALIZZARE I MOSAICI
DELL'ESCLUSIVO HOTEL IN STILE LIBERTY
CHE SI AFFACCIA SUL LAGO MAGGIORE**

Gli interventi hanno riguardato i mosaici
che decorano gli interni, alcune suite
e gli esterni dell'edificio.





→ Una delle numerose composizioni musive che decorano gli interni del Grand Hotel des Iles Borromées di Stresa.





→ I bozzetti dell'architetto Statilio Ubiali dai quali la Friul Mosaic ha realizzato i mosaici dell'hotel.

→
Natalina Querin, socia
delle sorelle Bertoia, è
stata la prima mosaicista
dell'azienda ed è oggi
la colonna portante del
laboratorio del mosaico.



**"REALIZZARE UN MOSAICO È DARE UN SENSO AL VALORE DI OGNI SINGOLA TESSERA,
CHE PRENDE FORMA PER COMPORRE QUELLA CHE DIVENTERÀ UNA PITTURA DESTINATA A DURARE NEL TEMPO.
QUEST'ARTE DAL SAPORE ANTICO E UNICO PERMETTE DI PERSONALIZZARE OGNI CREAZIONE,
CONDIVIDENDO CON IL CLIENTE I SUOI SOGNI E I SUOI DESIDERI"**



→ Cheope Major,
un'altra delle opere
musive realizzate
all'interno dell'hotel.

←
Alcuni particolari dei
mosaici realizzati nelle parti
comuni dell'hotel.





→
Nicola Avoledo, figlio
di Barbara, si occupa
del settore commerciale
dell'azienda.



**"VIVO LA REALTÀ AZIENDALE DA QUANDO SONO NATO.
CON FRIUL MOSAIC CONDIVIDO LA SFIDA DI SVILUPPARE NUOVE IDEE
PER QUESTA ARTE AUTENTICA E SENZA TEMPO"**

IL CAFFÈ CONTARENA

LO STORICO LOCALE SI TROVA ALL'INTERNO
DEL PALAZZO COMUNALE DI UDINE

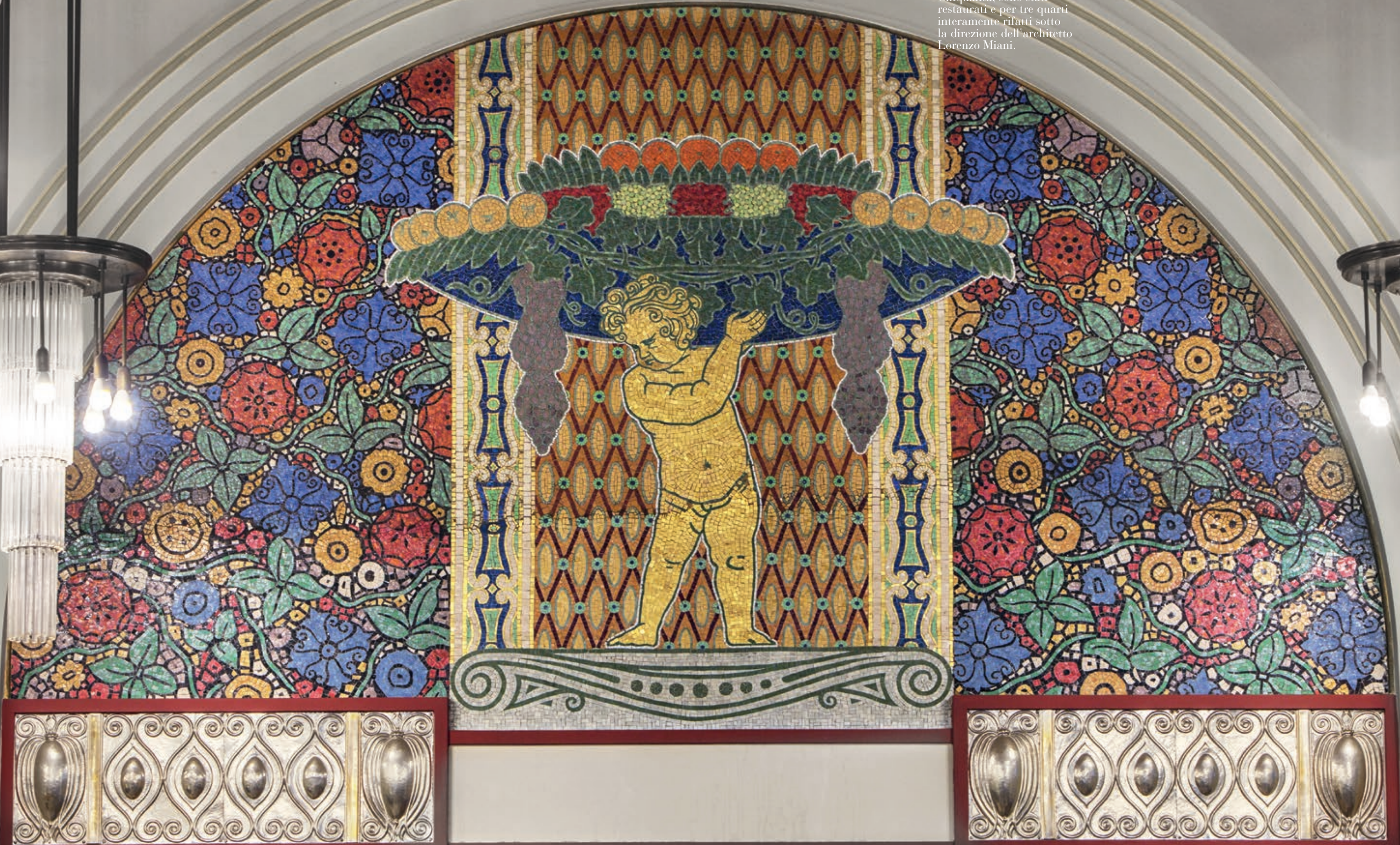
L'intervento della Friul Mosaic è consistito nel restauro e nel rifacimento ex novo degli antichi mosaici in stile Art Decò che rivestono le volte del locale. L'opera è stata realizzata attraverso un attento lavoro di ricostruzione filologica su disegni originali del 1930-35 dell'artista friulano Pietro Sameda.



←
I decori riprendono fedelmente i disegni originali realizzati negli anni Trenta per comporre i mosaici.



←
I mosaici quasi del tutto distrutti a causa delle ristrutturazioni negli anni Cinquanta, sono stati restaurati e per tre quarti interamente rifatti sotto la direzione dell'architetto Lorenzo Miani.



Art direction: Nespoli e Novara
Concept and Graphic design: 21.24
Photography: Claudio Tajoli
Photography Assistant: Enza Procopio
Color separation: Image&Color
Printing: CTS grafica

Thanks to:
Antica vetreria Angelo Orsoni
Grand Hotel des Iles Borromées
Caffè Contarena

**FRIUL
MOSAIC**

FRIUL MOSAIC srl
Via San Giacomo 42
33098 San Martino al Tagliamento (PN) Italy
tel +39 0434 89191 - 899217
fax +39 0434 847870
email: info@friulmosaic.com
www.friulmosaic.com

SHOWROOM
Via Cerva 6
20122 Milano

" UN MOSAICO NON È SOLTANTO
UN INSIEME DI TESSERE,
MA UN AMALGAMA DI
FANTASIA, PASSIONE,
GUSTO, TECNICA, MATERIA"