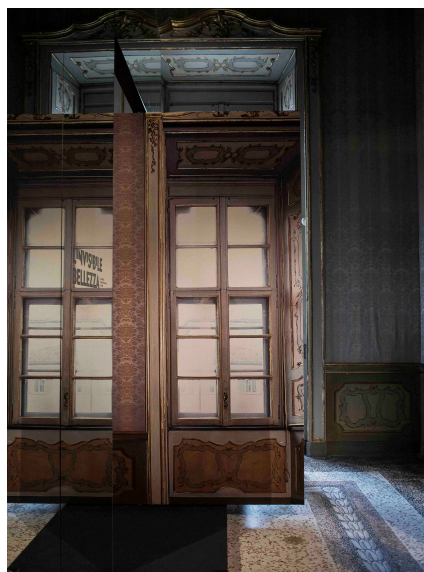


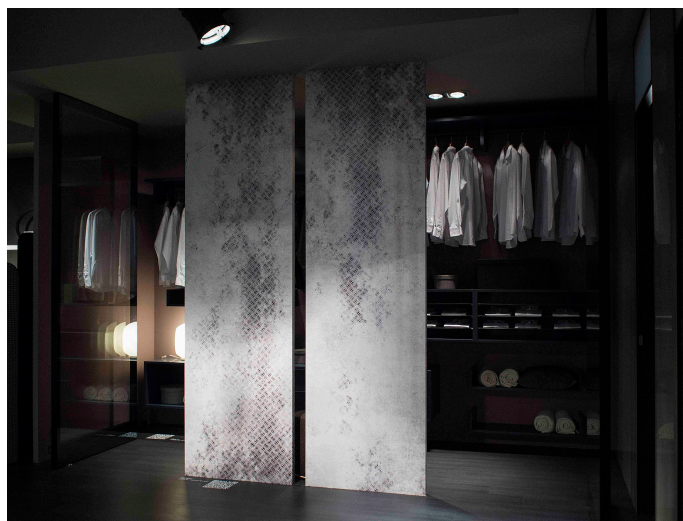
## CONTINUA FRITSJURGENS® 4 ART, LA SINERGIA DELL'AZIENDA OLANDESE CON LINVISIBILE E RES

Forte del successo ottenuto a Palazzo Litta e durante la scorsa edizione del Salone del Mobile di Milano, la dinamica azienda olandese **FritsJurgens®**, specializzata nella produzione e nella commercializzazione di sistemi per porte a bilico con cerniere integrate continua la collaborazione con marchio italiano di porte filo muro **LINVISIBILE** diretto artisticamente dal designer **Matteo Ragni**.



La sinergia continua anche con l'azienda di porte **RES**, con la quale FritsJurgens ha realizzato diversi sistemi per cabina armadio e zone living.

Il sistema brevettato per porte a bilico FritsJurgens è davvero unico perché **può "portare" fino a 500 kg di peso e non richiede l'inserimento di dispositivi architettonici nel pavimento e nel soffitto.**



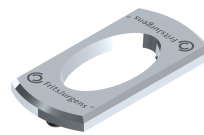
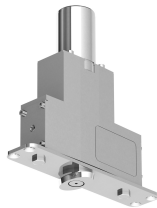
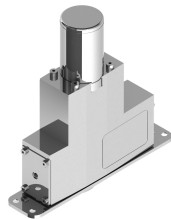
## MORE

Il sistema unico di **FritsJurgens®** è praticamente invisibile: può essere facilmente installato in situazioni “difficili” come la presenza di riscaldamento a pavimento o nel caso di ristrutturazioni sotto il vincolo delle “Belle Arti” e lascia grande spazio alla libertà di progettazione del designer di interni perché consente l’installazione di porte grandi e pesanti con una direzione di rotazione libera.

La portata fino a 500 kg. del meccanismo, integrato totalmente all’interno della porta così da rendere superfluo l’uso di un chiudiporta a pavimento, consente di supportare porte realizzate in materiali come il ferro, il marmo, il mosaico, il cemento, fino ad oggi, impensabili da realizzare. Ogni porta a bilico deve funzionare in modo ottimale indipendentemente dal peso e dalle dimensioni. A questo scopo **FritsJurgens®** ha progettato un’unità di azionamento ad alta precisione con 4 regolazioni diverse in modo che ogni porta, fino ad un massimo di 500 kg, rimanga nella posizione di bloccaggio e possa chiudersi in modo ottimale. Ogni peso dispone del proprio “motore”. Grazie ad un ricercato e intelligente sistema di molle, la porta può essere bloccata/fissata su un angolo di apertura di 0 - 90 - 180 - 270 gradi. I sistemi disponibili sono 3: il SystemONE, il System3 e il System4 in base al numero delle funzioni richieste nel progetto.

## IL MONTAGGIO DI UNA PORTA A BILICO FRITJSJURGENS

<http://vimeo.com/23687371>



### FRITJSJURGENS ITALIA SRL

Via Marsilio Ficino 2250132 Firenze  
T. +39 055 0640290 / +39 335 5900808  
info@fritsjurgens.com  
<http://www.fritsjurgens.com>

### UFFICIO STAMPA e PR

t a c [comunicazione](mailto:comunicazione@taonline.it) milano|genova  
tel +39 02 48517618 | 0185 351616  
[press@taonline.it](mailto:press@taonline.it) | [www.taonline.it](http://www.taonline.it)