

PIXIE, decori scottish e tecnologia antibatterica senza limiti. Il parato fibra di vetro della collezione TWEED Pura® Aqua per ambienti umidi

L'epoca d'oro dei parati è una realtà che vive sulle pareti delle case più chic. Le collezioni di **PIXIE** degli ultimi anni confermano da un lato un trend già discusso, dove il décor è il nuovo componente d'arredo degli *interior designer*, dall'altro una corrente stilistica fortemente romantica. Abbandonati i canoni più minimal e di richiamo industriale, **la nuova tendenza è caratterizzata da un'ispirazione very british.**

Il parato **TWEED PURA® Aqua**, all'apparenza stile eduardiano, riprende i tessuti classici dell'isola britannica che nascondono però **caratteristiche contemporanee**, facendole approdare, o meglio rivestire, anche le pareti del bagno. Il tweed è un tipo di tessuto in lana originario della Scozia. Il nome deriverebbe secondo alcune teorie, da una cattiva interpretazione di *twill* (o *tweel*, stando alla pronuncia scozzese), che indica i tessuti con armatura *a saia*. Il tessuto avrebbe preso il nome per caso, quando intorno al 1831, un mercante di Londra ricevette una lettera su alcuni "tweels" e interpretando male la calligrafia, capì che si trattava di un nome commerciale tratto dal fiume Tweed.

Il risultato, trasferito su fibra di vetro, è una collezione dall'anima elegante, fatta di **una palette di colori tenui e profondi**, dal forte impatto visivo. Le stanze si vestono di una decorazione ricca seppur discreta, perfettamente a proprio agio negli interni moderni che non vogliono rinunciare a un tocco trendy e distintivo.

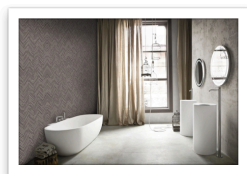
Mentre **la carta da parati classica risentirebbe degli sbalzi termici e del vapore** acqueo dovuto all'uso della doccia o di acqua calda continua, che si condensa e si deposita su muri e specchi, inumidendo tutta la stanza, i rivestimenti **TWEED PURA® Aqua**, parati in **fibra di vetro disponibile in 3 diverse tipologie di texture o con superficie minerale a base acqua**, risultano assolutamente sani e impermeabili alla condensa.

PURA® Aqua è dotato di **tecnologia antibatterica integrata**, un'esclusiva Pixie che garantisce l'unicità e l'esclusività del prodotto rispetto a quanto si trova attualmente sul mercato. La funzione antibatterica nei parati PURA® Aqua viene realizzata da **ioni d'argento** che consentono di bloccare ed eliminare la nascita e la proliferazione di batteri. In questo modo le superfici assumono una **protezione continua, efficace e duratura**: un vero scudo incorporato nella superficie che elimina **fino al 99,9%** dei batteri comuni, per un ambiente sano, senza cattivi odori, totalmente sicuro perché **VOC free**.

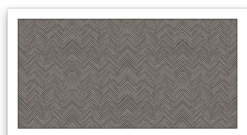
PURA® Aqua è *eco friendly*, **non contiene solventi e non emette sostanze nocive né durante la posa né dopo**, lascia un gradevole aroma, è **biocompatibile** e le materie prime non causano danni né all'organismo, né agli ecosistemi della biosfera. Non producendo *barriera vapore* la superficie di PURA® Aqua "respira" liberamente e favorisce il benessere abitativo, contribuendo alla regolazione del microclima dell'ambiente.

I rivestimenti a basso spessore della collezione **TWEED PURA® Aqua** sono ideali per tutte le tipologie di ambienti umidi interni, in particolar modo dove sono richiesti elevati standard di igiene e pulizia come bagni di hotel, ristoranti, mense, ambienti ospedalieri, studi medici, centri benessere, terme e docce, sia pubblici che privati.

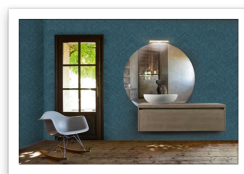
Immagini disponibili della Collezione TWEED PURA® Aqua Varianti grigio, beige, verde e blu



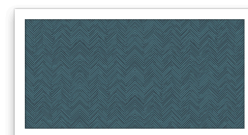
Tweed beige_ambiente.jpg



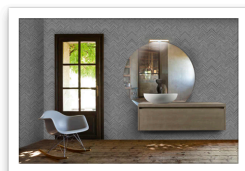
tweed beige.jpg



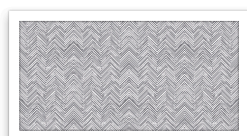
Tweed blu_ambiente.jpg



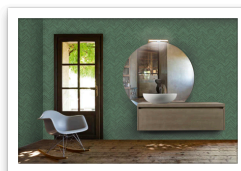
tweed blu.jpg



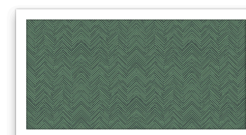
Tweed grigio_ambiente.jpg



tweed grigio.jpg



Tweed verde_ambiente.jpg



tweed verde tester.jpg

Approfondimenti

PIXIE è materia, tecnologia e creatività nella lavorazione e nella definizione di un nuovo concetto di rivestimento. Non si parla più di semplici prodotti, ma di progetti integrati di design per spazi piccoli, grandi, tradizionali e contemporanei. Oltre alle proposte presentate nelle collezioni a catalogo, è possibile realizzare anche versioni personalizzate per **finitura, colore, grafica o formato**. I rivestimenti, ma anche i pavimenti PURA© **sono prefiniti**, caratteristica questa che consente di ottenere un notevole risparmio sui costi legati alla manodopera di posa e minori disagi per la committenza.

Ciò che realmente fa la differenza in un prodotto **PURA**® di Pixie è la tecnologia; i parati Pixie sono un "insieme di prodotti" che, uniti, danno determinate caratteristiche e *performance*, quali la corretta preparazione del fondo di posa (soprattutto per i pavimenti e per l'ambiente bagno), la tipologia del collante (che cambia a seconda che si tratti di pavimento o rivestimento, di ambiente interno od esterno, di ambiente umido o no) e le caratteristiche della fibra di vetro (**stabilità dimensionale, resistenza alla trazione, resistenza alla compressione, resistenza al fuoco, rinforza e consolida, copre le crepe**). Non si può prescindere, poi, per ogni specifico elemento, dai cicli di finitura protettiva che, a seconda della tipologia di prodotto, pavimento o rivestimento, conferiscono loro specifiche caratteristiche tecniche quali ad esempio, elevata resistenza all'abrasione, al graffio, alla luce, ai raggi U.V., alle escursioni termiche, alle macchie.

Tutto questo, l'insieme di tutto questo è il prodotto Pixie.

**Per informazioni e immagini
 in alta risoluzione**
 Ufficio Stampa:
tac.comunic@zione milano|genova
 tel +39 02 48517618 | 0185 351616
 press@taconline.it | www.taconline.it

PIXIE s.r.l.
Rivestimenti creativi© a basso spessore
 Via Larga, 26/c - 44042 Cento (FE)
 ph. +39 051 900473
info@pixieidee.com - www.pixieonweb.com