

- **Salone del Mobile** | Pad 12 B01 C02 Fiera Rho Pero (Nona edizione per COCO-MAT)
- **Fuorisalone** HEART'S SERVICED APARTMENTS for Art - Business - Mountain - Sea | @Din - Design Via Massimiano 6 / via Sbodio 9 - Milano Lambrate
- **Showroom** | Via San Prospero, 4 Milano

**Press office e PR**

Tac comunic@zione

press@taconline.it | [www.taconline.it](http://www.taconline.it)

---

## #MDW 2017

### COCO-MAT 4 DESIGN

### Letti eccezionali per sognatori eccezionali

COCO-MAT, conosciuta per i suoi sistemi letto **senza molle, nè metallo**, naturali ed ecosostenibili, riscrive le regole del sonno durante la Milano Design week 2017.

Fondata nel 1989, COCO-MAT è cresciuta fino a diventare un brand internazionale, con oltre 100 showroom e punti vendita in tutto il mondo, proponendo sistemi letto artigianali, sommier, materassi, topper, guanciali e complementi d'arredo.

**Il sistema letto 4 layer, novità di questa edizione del Salone Internazionale del Mobile**, combina quattro prodotti top, - sommier, materasso, sovrामaterasso e topper -, con l'obiettivo ambizioso di regalare un sonno perfetto.

Ogni strato ha una funzione diversa. Base e materasso sostengono le parti più pesanti del corpo, il sovrामaterasso le parti più leggere e il topper in gomma naturale garantisce una meravigliosa sensazione di benessere e morbidezza.

Il materasso internamente è diviso in due singoli elementi affinché chi riposa a fianco non rischi di essere disturbato durante il sonno. In particolare, il topper, eliminando eventuali punti di pressione nelle parti più pesanti del corpo, è consigliabile soprattutto per le persone che soffrono di cervicale e dolori alla schiena. Inoltre, facilita le operazioni quotidiane di riordino delle lenzuola perché evita all'utente di dover sollevare il materasso pesante che rimane sotto.

I sistemi letto COCO-MAT contengono un'incredibile combinazione di **materiali naturali** che aiutano a mantenere un ambiente sano. Dalla **fibra di cocco alla gomma naturale** anallergica che segue la forma della silhouette. E poi il **cotone organico, il puro lino, la lana vergine, la fibra di cactus e il crine di cavallo** che consentono di regolare l'umidità, **le alghe marine** che rilasciano iodio aiutando il sistema respiratorio, le foglie d'eucalipto e i fiori di lavanda, tutti materiali abbinati per dare vita ad un prodotto elastico, personalizzato e adatto a ogni esigenza di comfort.

Nella fabbrica di Xanthi, nel nord della Grecia, un intero team di falegnami, sarte e artigiani lavora per creare ciascun elemento e assemblare tutte le parti che compongono il sistema-letto. Gli artigiani specializzati realizzano prodotti di alta qualità e sono in grado di soddisfare ogni specifica esigenza del cliente, dando vita a prodotti personalizzati su misura con la massima attenzione ai dettagli. L'attenzione per la natura è evidente anche nel ciclo produttivo: la fabbrica ha un impatto ambientale e acustico quasi nullo; inoltre, l'azienda è in grado di reimpiegare quasi il 100% dei residui di produzione. La lunga esperienza in materia di qualità del sonno è confermata dalle collaborazioni di successo con centinaia di hotel e relais in tutto il mondo.

Sono quasi 4000 le strutture ricettive che utilizzano i prodotti eco compatibili firmati COCO-MAT, perfetti perchè esigono quei requisiti di prevenzione relativi alla classe di reazione al fuoco che regolano il settore contract.

Una vera rivoluzione che, per mezzo di un processo innovativo rinforza le molecole della cellulosa e rende, così, ignifughe tutte le fibre naturali di origine vegetale, mantenendo nel contempo inalterate le proprietà naturali dei prodotti senza che in esse siano presenti sostanze chimiche dannose alla salute.

COCO-MAT ha poi ideato un **Pillow Menù**, un'elegante selezione di guanciali traspiranti ed anallergici per il sonno, a scelta fra le 12 varie tipologie tra quelli **firm** ad altri più **soft**, realizzati unicamente con materiali naturali: fiocchi di gomma naturale, pura lana vergine e soffici piume.

In Italia, i sistemi letto COCO- MAT sono presenti all'interno delle camere del Relais Borgo Campello, nell'alta valle Spoletina, un luogo incantato dove si respira davvero il senso del tempo e nel nuovo boutique hotel di Firenze, entrambi COCO-Places.

[www.coco-mat.com](http://www.coco-mat.com)

[www.borgocampello.com](http://www.borgocampello.com)

[www.cocoplaces.com](http://www.cocoplaces.com)

## GALLERY SISTEMA LETTO COCO-MAT 4 LAYER



# 4-LAYER

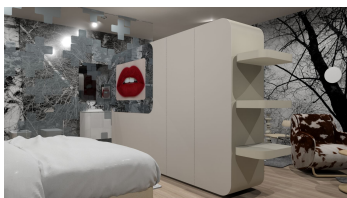
FOR PERFECT SLEEP

---

## HEART'S SERVICED APARTMENTS

### I SISTEMI LETTO COCO-MAT AL FUORISALONE NEGLI "APPARTAMENTI" DI SIMONE MICHELI

All'interno della strategica location di via Massimiano 6 / via Sbodio 9 - Zona Lambrate, prende forma una mostra ideata dall'architetto Simone Micheli che, con occhio curioso e attento ad immaginare i futuri scenari della ricettività, offre una panoramica curata ed approfondita del cambiamento in atto nel settore della ospitalità extra-alberghiera negli ultimi anni. Quattro i modelli di apartments per 4 diverse destinazioni (arte, business, mare, montagna); 4 i sistemi letto COCO-MAT che comunicano attraverso un nuovo linguaggio d'arredo comodo e funzionale.



#### Mountain

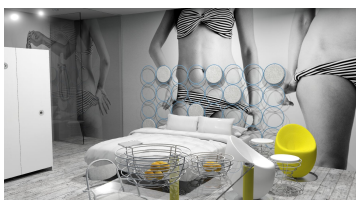
Sistema letto 3-Layer composto da: materasso "NEFELI" realizzato con gomma naturale, fibra di cocco e crine, 180x200 h.18 cm.; sovra-materasso "IVISKOS" in gomma naturale, h.6cm.; topper "KIRIAKI" interamente prodotto in piumino d'oca, h.6 cm.

Piumone "HOT" in piuma e piumino, guanciali "MORFEAS" in piuma



#### Business

Sistema letto 2-Layer composto da: materasso "NEFELI" realizzato con gomma naturale, fibra di cocco e crine, 180x200 h.18cm.; sovra-materasso "IVISKOS" in gomma naturale, h.6cm. Trapunta "GALINI" in cotone organico, guanciali "NARKISSOS" in fiocchi di gomma naturale



#### Sea

Sistema letto 2-Layer composto da: materasso "ATLAS" realizzato con gomma naturale, fibra di cocco ed alghe marine, 160x200 h.18 cm; sovra-materasso "THALASSA" in gomma naturale ed alghe marine, h.9 cm.

Piumone "ALL SEASONS" in piuma, guanciali "SITHON VIII" in fiocchi di gomma naturale, alghe marine e foglie d'eucalipto



#### Art

Sistema letto 3-Layer composto da: materasso "NEFELI" realizzato con gomma naturale, fibra di cocco e crine, 180x200 h.18cm; sovramaterasso "IVISKOS" in gomma naturale, h.6cm.; topper "KAMELIA" interamente prodotto in pura lana vergine, h.5cm.

Trapunta "KLEON" in pura lana vergine, guanciali "SITHON V" in fiocchi di pura lana vergine

**B2B + Contract: [info@coco-mat.it](mailto:info@coco-mat.it)**

#### MILAN

Via S. Prospero 4, 20121  
t (+39) 02 4953 3610  
[milano@coco-mat.it](mailto:milano@coco-mat.it)

#### ROMA

Via Bissolati 56-58, 00187  
t (+39) 06 454 787 94  
[roma@coco-mat.it](mailto:roma@coco-mat.it)

**Instagram // [cocomatworld](https://www.instagram.com/cocomatworld)**

**Facebook // [cocomat](https://www.facebook.com/cocomat)**  
#cocomat

**Pinterest // [cocomatworld](https://www.pinterest.com/cocomatworld)**